

FLACHE WÄRMEQUELLE



BACKER
ELEKTRO CZ

HOHE EFFEKTIVITÄT

FEUCHTIGKEITSRESISTENT

ROBUST

SCHNELLE AUFHEIZRATE

HÖCHSTE QUALITÄT

BIS ZU 400°C

DICKSCHICHT HEIZELEMENTE

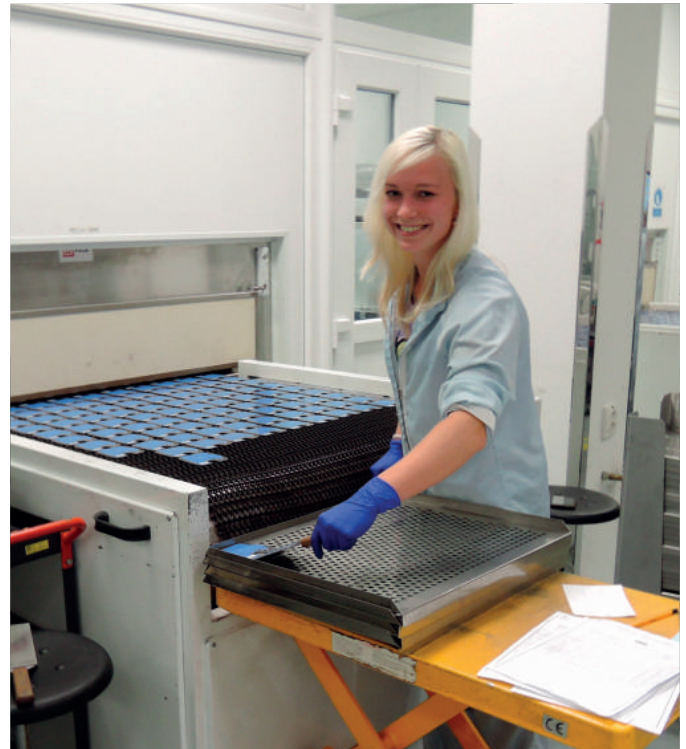
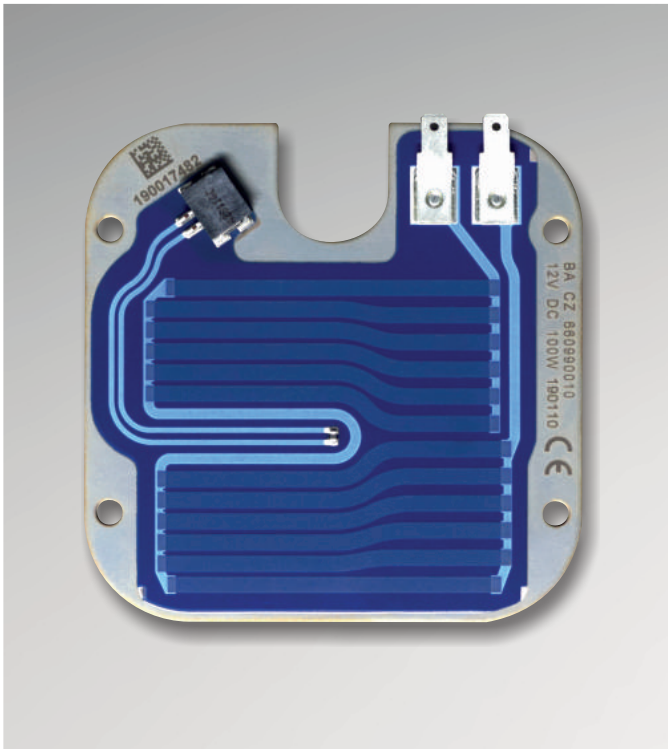
SICHER · ENERGIEEFFIZIENT · ZUVERLÄSSIG

DICKSCHICHT HEIZELEMENTE

Backer ist ein weltweit tätiger Hersteller mit Produktions- und Konstruktionsniederlassungen in Europa, den USA und Asien mit einer schnellen Reaktion auf die für diesen Markt spezifischen Anforderungen unserer Kunden an Design und Logistik.

Das spezifische Know-how von Backer besteht in der Konstruktion und Produktion von Dickschicht-Heizelementen. Backer bietet ein breites Sortiment an hochwertigen Heizelementen und Heizsystemen. Eine Partnerschaft mit Backer bietet Ihnen ein engagiertes Team an Designern, Projekt Ingenieuren und technischen Experten auf dem Gebiet der elektrischen Heizung, Messung und Regelung für die optimale Lösung Ihrer Anforderungen.

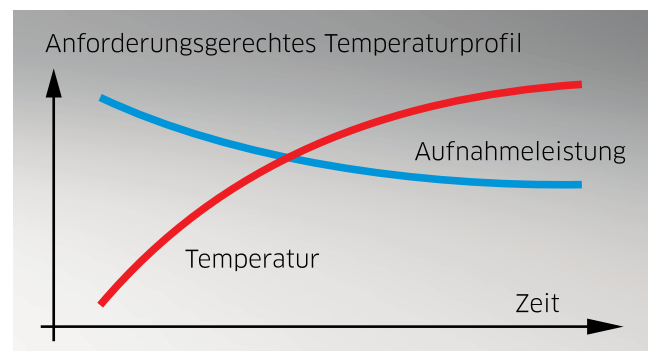
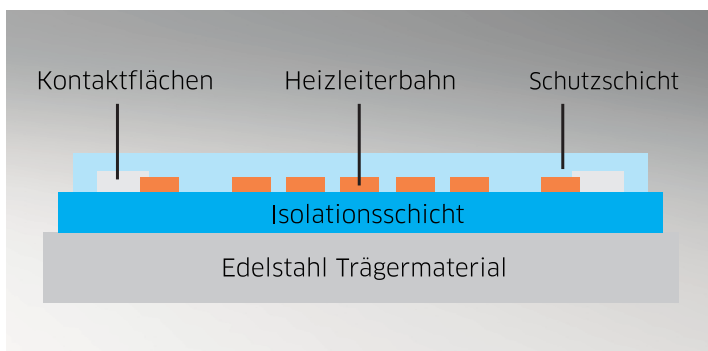
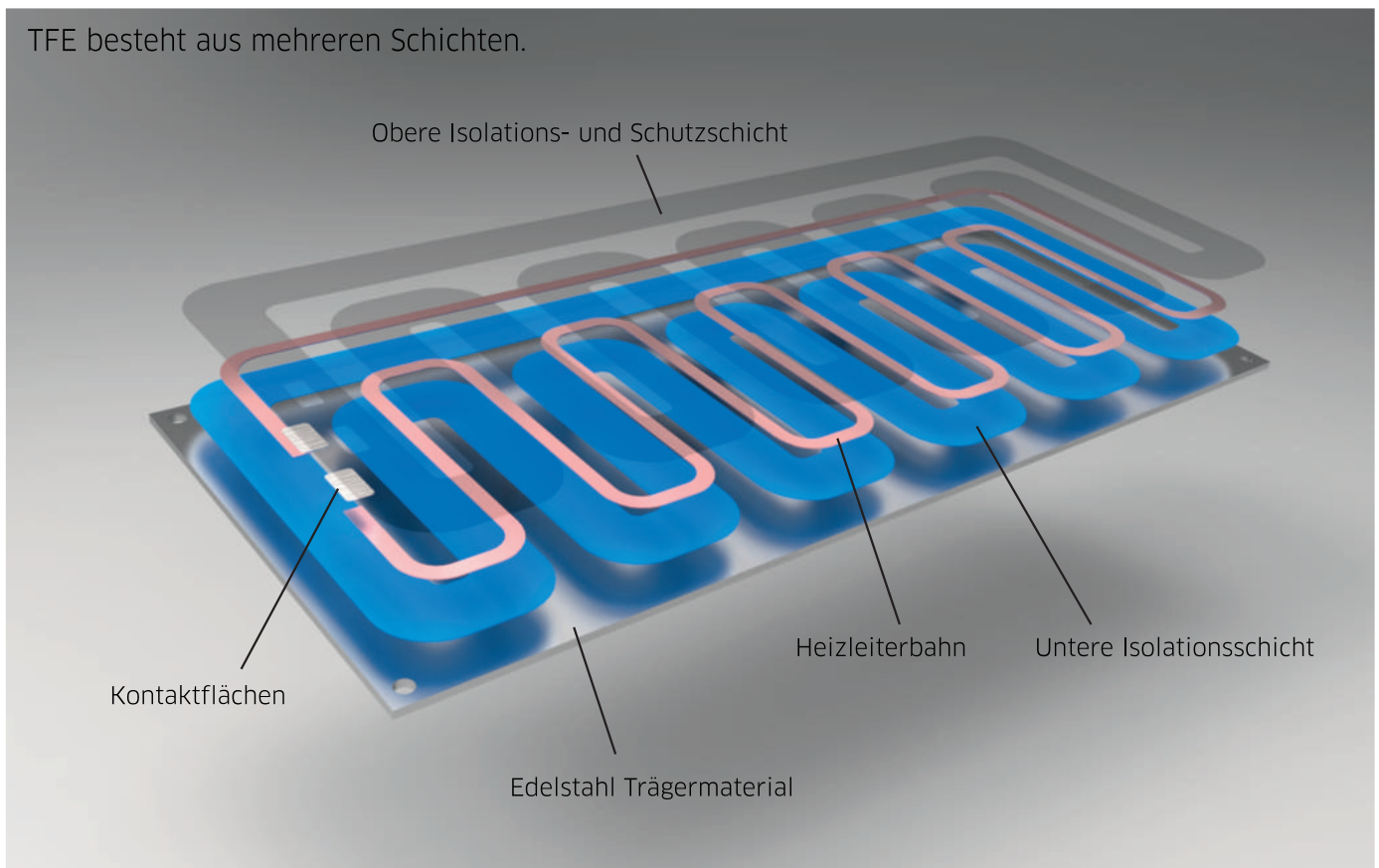
Die Dickschicht-Heizelemente werden in halb- oder vollautomatisierten Fertigungslinien produziert. Das Gesamtvolumen der produzierten Dickschicht-Heizelemente erreicht fast 2 Millionen Stück pro Jahr.



Unser QM ist nach IATF 16949 für die Automobil-Industrie von der TÜV zertifiziert. ISO 9001 und ISO 14001 sind von der DEKRA Zertifizierung bestätigt.



AUFBAU DES DICKSCHICHT-HEIZELEMENTS



CHARAKTERISTISCHE VORTEILE

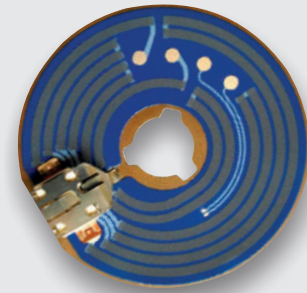
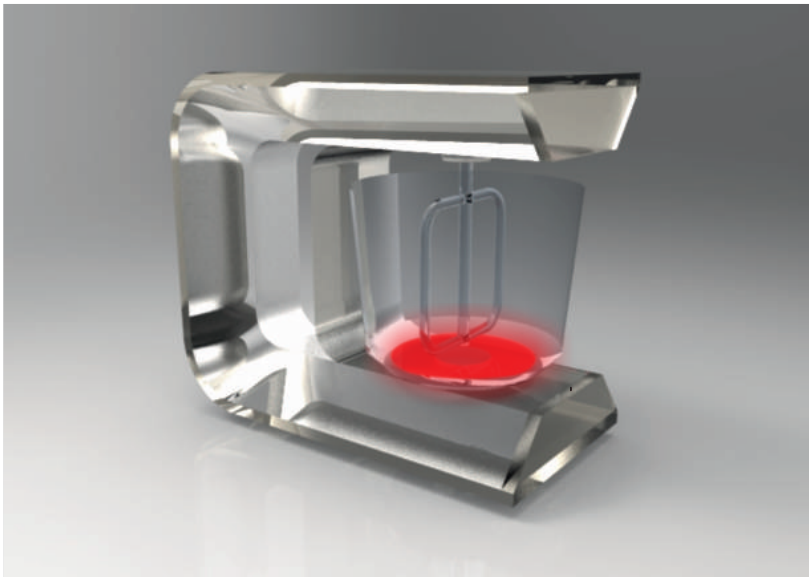
- Flächige Wärmequelle
- Hohe Leistung - hohe Leistungsdichte
- Hohe Temperatur bis 400°C
- Einfache Kontaktierung
- Spannungsfestigkeit bis zu mehreren kV
- Stabiles Edelstahl Trägermaterial
- Keine Feuchtigkeitsabsorption
- Anforderungsgerechtes temperaturprofil

VERFÜGBARE TECHNISCHE SPEZIFIKATION

Abmessungen	Maximale Länge	Max. Leistungsdichte des Heizelements (W/cm ²)	Trägermaterial
TFE Flach max. Breite 240 mm	320 mm	48 W/cm ²	AISI 444
Rohr - Durchmesser 15 mm	200 mm	53 W/cm ²	AISI 430
Rohr - Durchmesser 20 mm	330 mm	51 W/cm ²	AISI 304

HAUSHALTSGERÄTE

Universal-Küchenmaschine

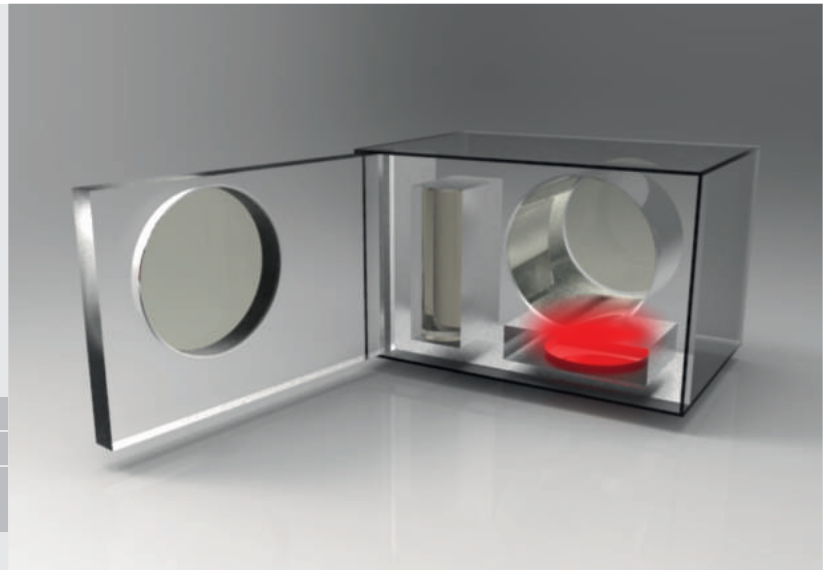


Leistungsbereich	1000W - 2000W at 230V
Durchmesser	von 100 mm bis 210 mm
TFE kann mit einem NTC Sensor und einem Thermostat ausgerüstet werden.	

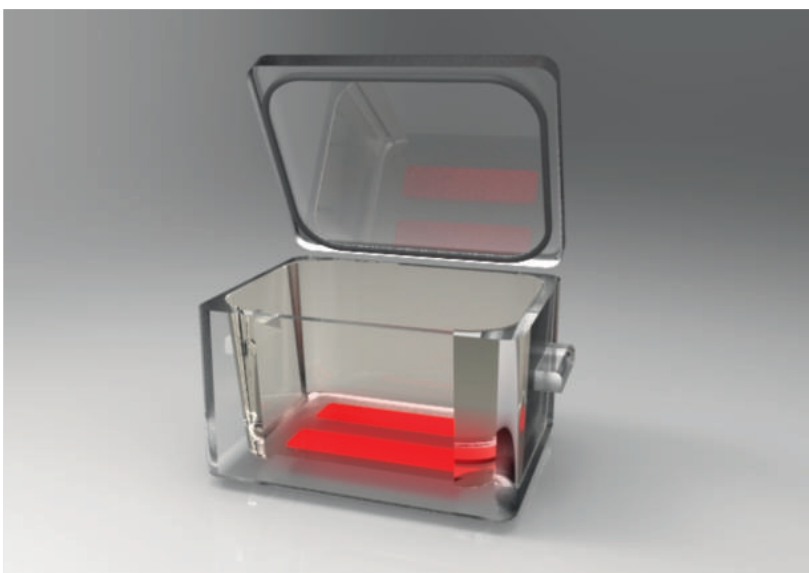
Dampfbackofen



Leistungsbereich	2 Heizkreise 700W + 1300W
Durchmesser	130 mm
TFE verfügt über mechanische Steckverbindungen für Flachstecker.	



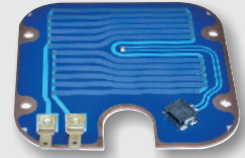
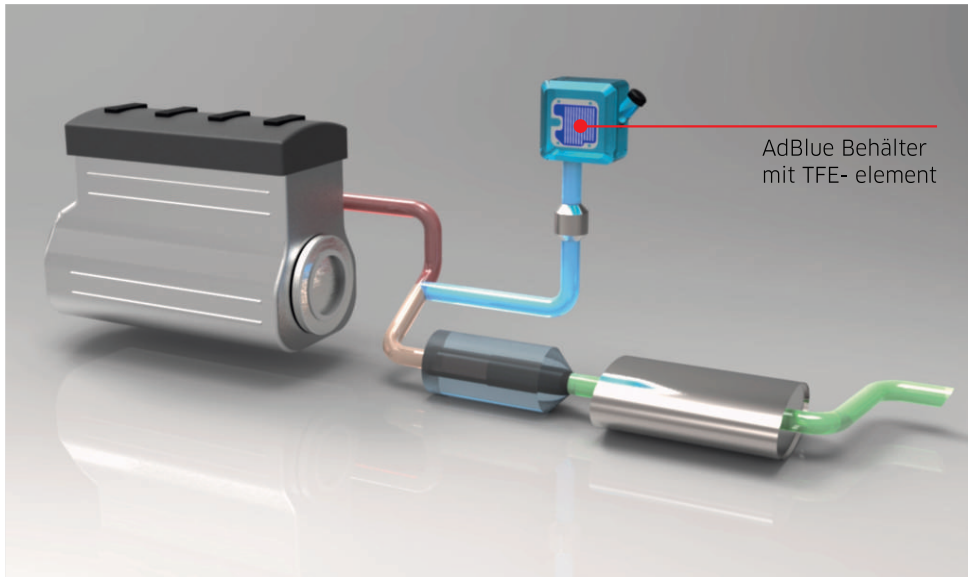
Fritteuse



Leistungsbereich	2 x 500, 1000 or 1500W
Max. Abmessungen	330 x 220 mm
Großes Dickschicht-Heizelement am Boden des Behälters.	

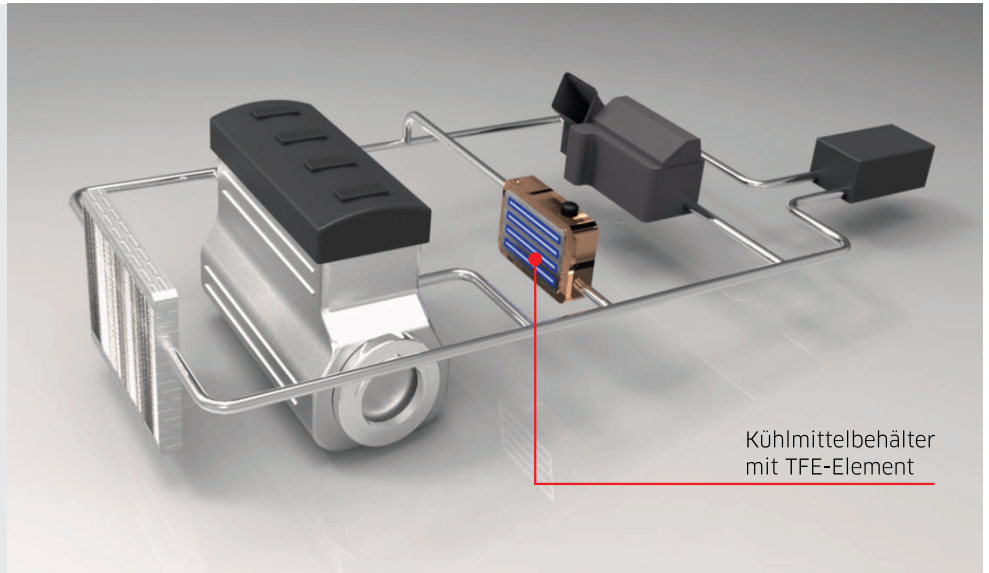
AUTOMOTIVE

AdBlue

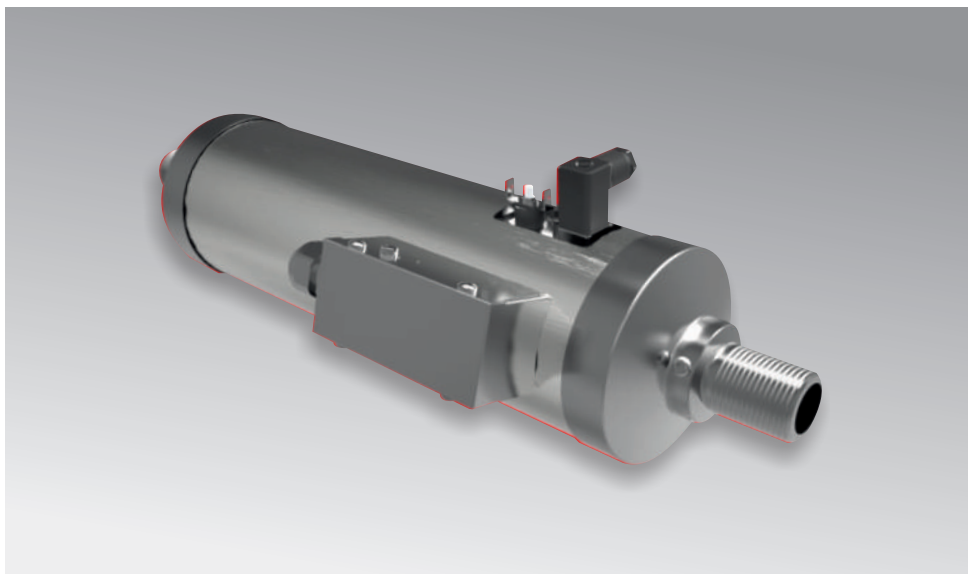


Unsere Lösung hilft Emissionen durch Fahrzeuge zu senken. Sie arbeiten in Systemen mit höherem Wirkungsgrad zur Senkung des CO₂-Gehalts mit Hilfe von AdBlue. Unsere Gesellschaft verfügt über eine langjährige Erfahrungen als Zulieferer für die Automotive-Industrie für TFE Heizelemente zur Temperierung von Harnstoff /AdBlue/. Jährlich produzieren wir über 1,5 Mio. Stück TFE Heizelemente für diese Anwendung.

Heizelement für Kühlmittel



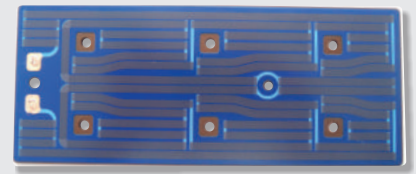
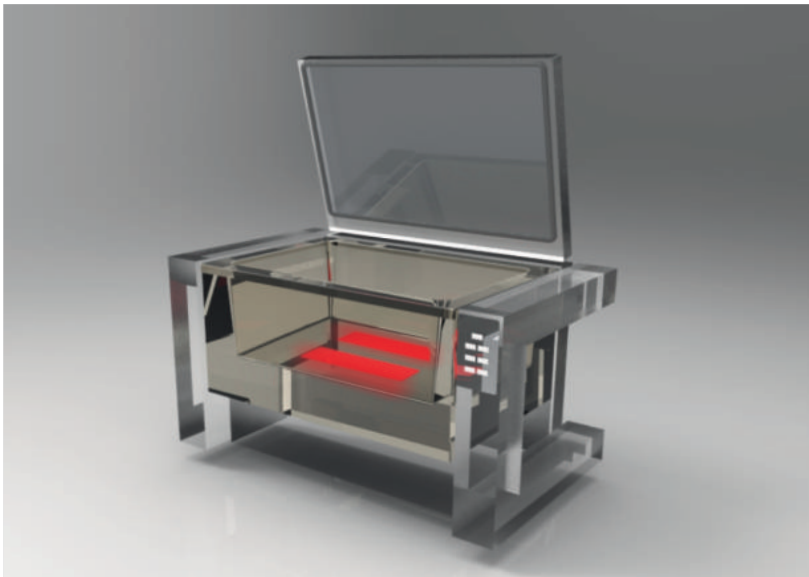
Heizung in Elektrobussen



Komplexe Lösungen mit TFE bieten verschiedene Vorteile - niedriges Gewicht, rasche Aufwärmung, hoher Wirkungsgrad, usw. Das robuste und einfache Design erhöht die Zuverlässigkeit und die Lebensdauer. Diese Lösung erleichtert die Regelung und erhöht den Wirkungsgrad.

INDUSTRIE

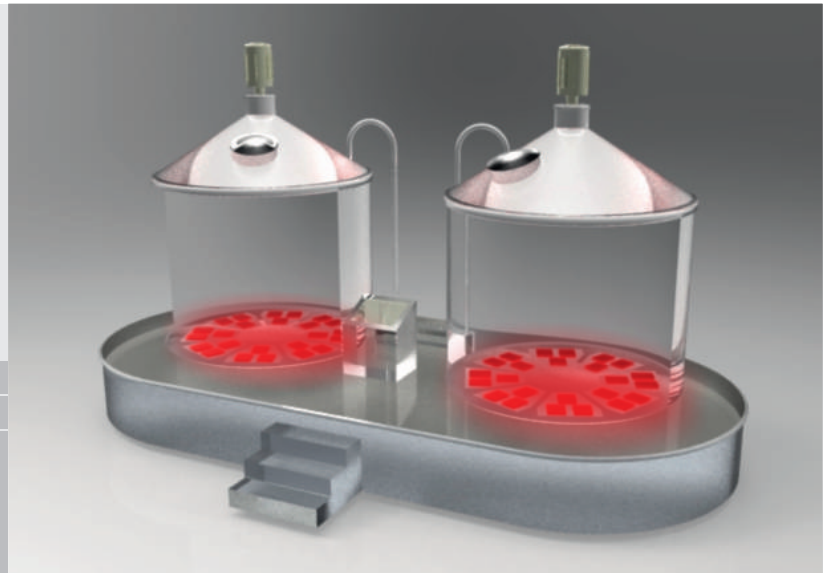
Gastro-Multifunktionsanlagen



Leistungsbereich	1000W - 2400W
Abmessungen	100 x 130mm - 100 x 270mm

Mit den TFE in dieser Anlage kann die gewünschte Temperatur schneller erreicht werden. Im Vergleich zu den Standard-Rohrheizungen ist die Aufheizzeit mit dem im Boden des Behälters befestigten TFE fast doppelt so schnell.

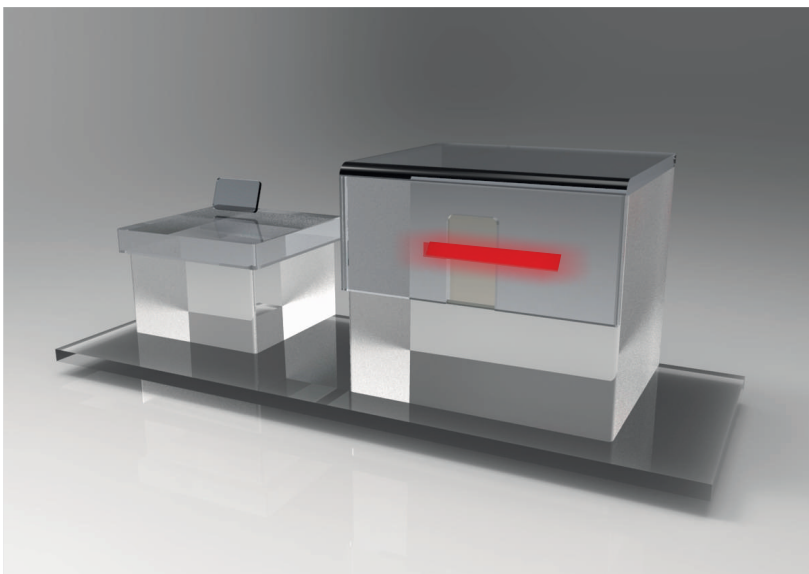
Mini-Brauereien



Leistungsbereich	1000W pro Element
Abmessung	100 x 131 mm

Einer der Vorteile dieser Applikation besteht darin, dass das Heizelement nicht in die Flüssigkeit im Behälter eingetaucht ist. Auch mit dem am Boden des Behälters befestigten TFE kann die erforderliche Aufheizrate von 1,5°C pro Min. sichergestellt werden.

Digitaldrucker

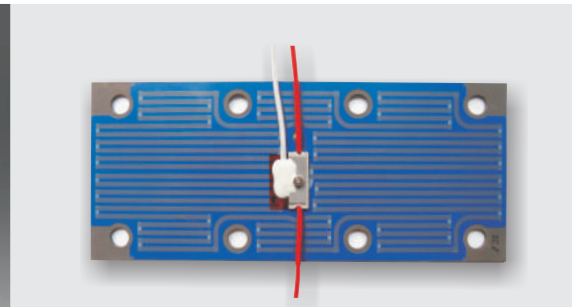
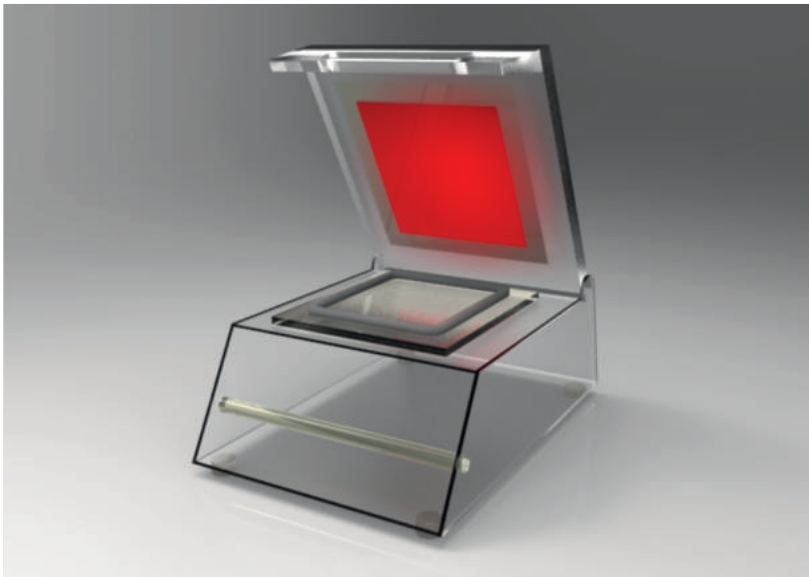


Leistungsbereich	100W - 200W at 110/220/230V
Abmessungen	25 - 35 x 150 - 390 mm

TFE dient zum Temperieren des Innenraums für den Druck bei einem Digitaldrucker. Diese TFE-Typen sind sehr dünn und lang. Die minimale Breite beträgt nur 18 mm.

INDUSTRIE

Verpackungsmaschine

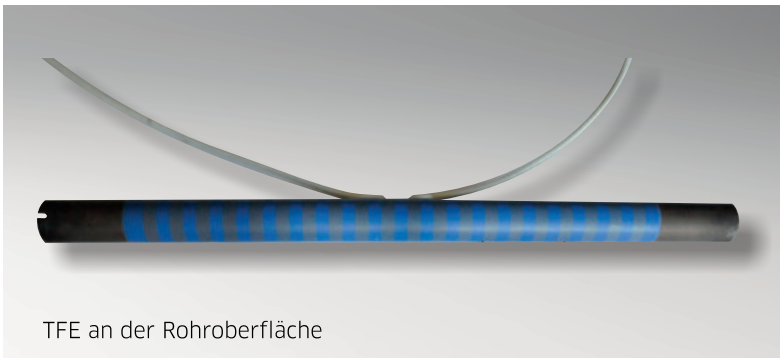


Leistungsbereich 1500W at 230V

Abmessung 112 x 230 mm

Spezielle TFE mit mittigem Pt100 Präzisionssensor zur genauen Überwachung der geforderten Siegeltemperatur.

SONSTIGE AUSFÜHRUNGEN DER DICKSCHICHT-HEIZELEMENTE

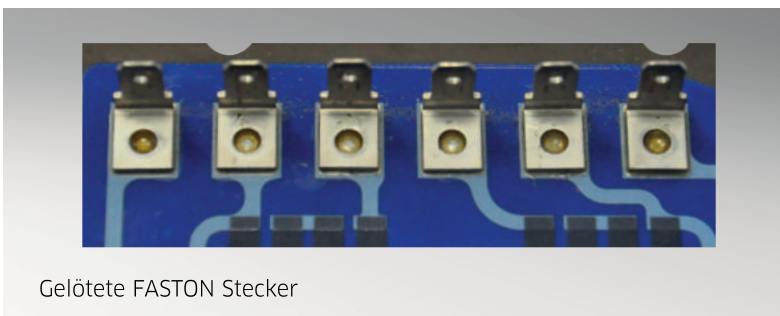


TFE an der Rohroberfläche



TFE auf rundem Trägermaterial

STECKER

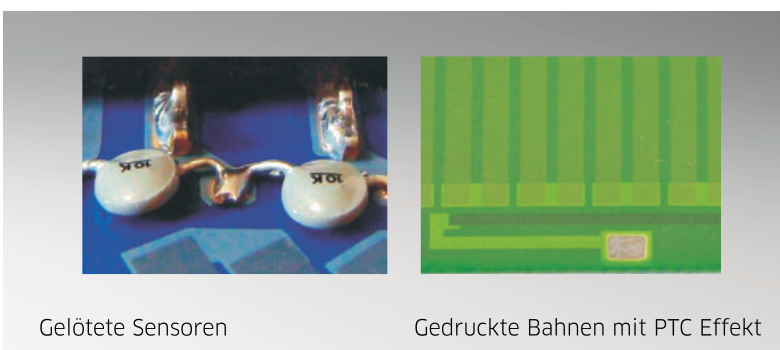


Gelötete FASTON Stecker



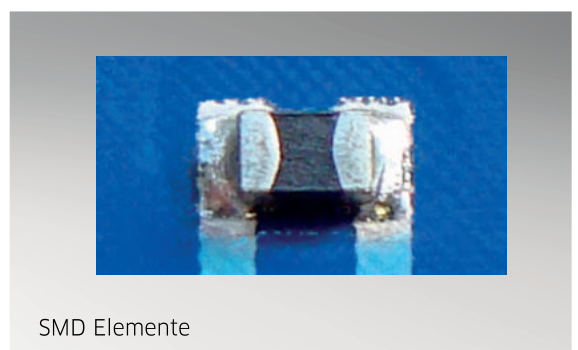
Steckerklemmleiste

SENSOREN UND SICHERUNGEN



Gelötete Sensoren

Gedruckte Bahnen mit PTC Effekt



SMD Elemente



INDUSTRIEZWEIGE



Kundenspezifische
Lösungen



Verkehr



Gewerbliche
Anlagen



Energie /
Umwelt



Haushalts-
geräte



Hochentwickelte
Technologie



Industrie /
Projekte



Innovationen

QUALITÄTSSTANDARDS

Wir konzentrieren uns auf die Lieferung von Produkten höchster Qualität, kombiniert mit einer flexiblen Arbeitsweise. Diese Philosophie widerspiegelt sich im ganzen Prozess, vom Verkauf, der Produktentwicklung, der Produktion, dem Kundenservice, bis zur Logistik hin. Backer liefert Produkte die alle relevanten Normen und Tests erfüllen und zertifiziert Produkte nach Kundenspezifikationen. Wir haben auch die Möglichkeit Tests in modernen Labors durchzuführen um die Leistung und Energieeffizienz unserer Produkte ständig zu verbessern.

